



DIRECCIÓN DE ARQUITECTURA
OFICINA PROYECTOS DE ARQUITECTURA

PROYECTO BÁSICO Y DE EJECUCIÓN DE
PARQUE DE BOMBEROS Nº5 - EDIFICIO PRINCIPAL

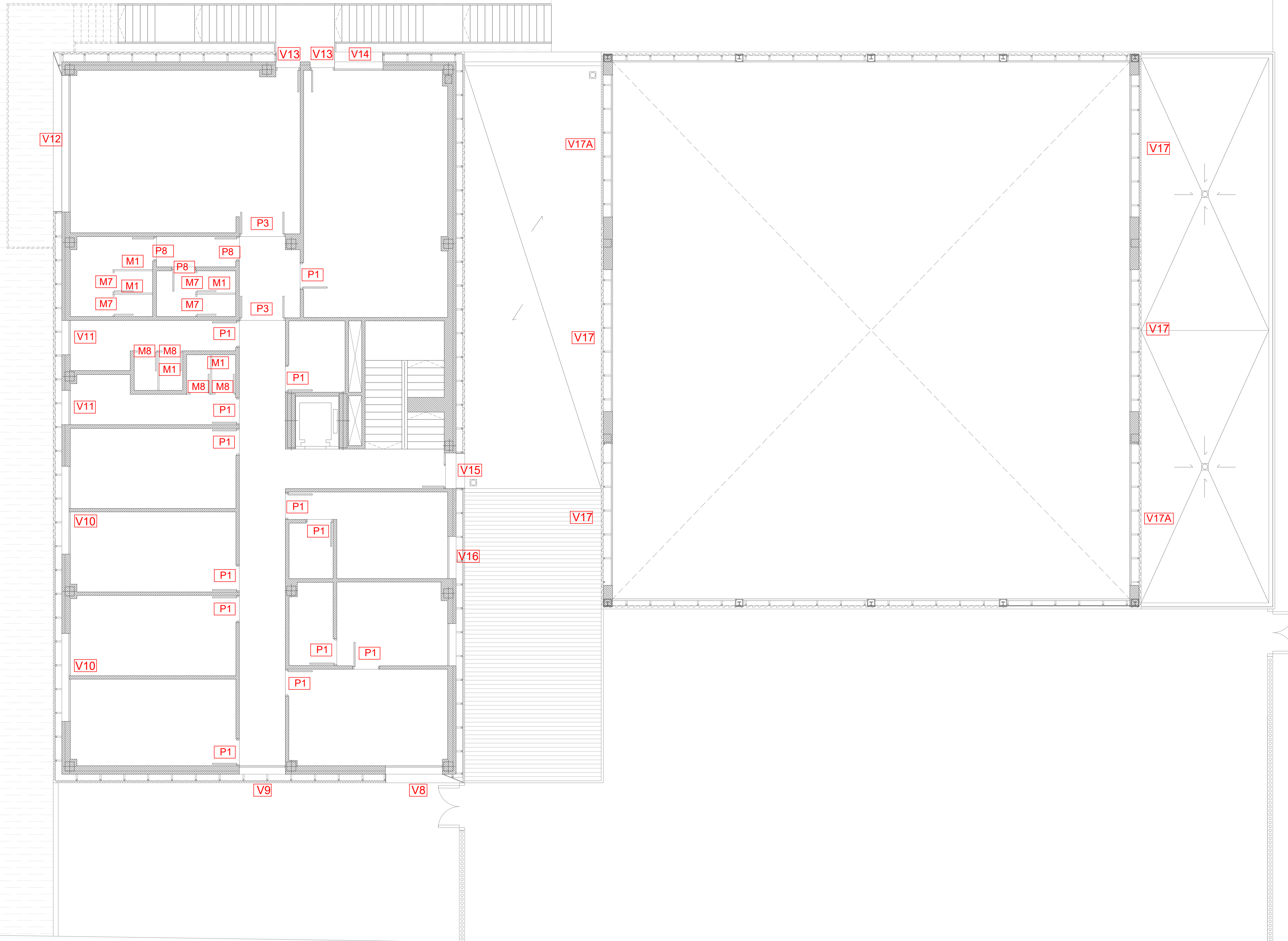
PLANO:

CARPINTERÍA Y MOBILIARIO. PLANTA PB A11

ARQUITECTO REDACTOR : 	AYUNTAMIENTO DE ZARAGOZA OFICINA TÉCNICA ARQUITECTURA GESTIÓN DE PROYECTOS	ESCALA: 1/100	SEPT. 2023 REM: 707
MAGEN ARQUITECTOS SLP JAIME MAGEN PARDO - FRANCISCO JAVIER MAGEN PARDO	IDENTIFICADOR: 20-018 CRT PARQUE BOMBEROS 5 AMPL. Y REFORMA		



COLEGIO OFICIAL DE ARQUITECTOS DE ARAGÓN | Demarcación de ZARAGOZA
VISADO Normal con fecha 30/01/2024. Número de expediente/fase ZA2024/000362400
Documento con firma electrónica. Autenticidad verificable en coaa.e-geston.es/validacion.aspx con CSV: EVvvtcdSiem197302024156132



DIRECCIÓN DE ARQUITECTURA
AYUNTAMIENTO
OFICINA PROYECTOS DE ARQUITECTURA

**PROYECTO BÁSICO Y DE EJECUCIÓN DE
PARQUE DE BOMBEROS Nº5 - EDIFICIO PRINCIPAL**

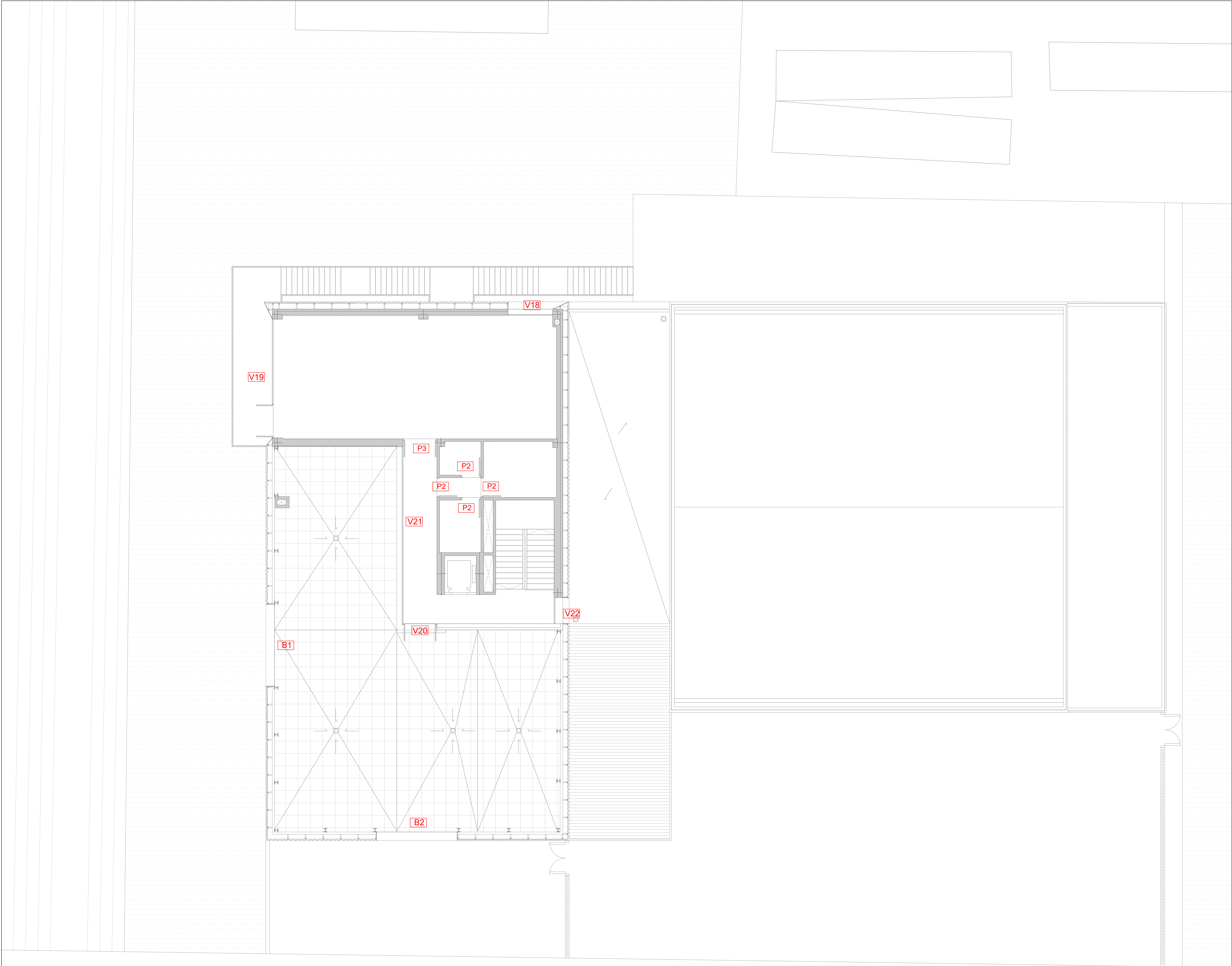
PLANO:

CARPINTERÍA Y MOBILIARIO. PLANTA P1 A12

ARQUITECTO REDACTOR :  MAGEN ARQUITECTOS SLP JAIME MAGEN PARDO - FRANCISCO JAVIER MAGEN PARDO	AYUNTAMIENTO DE ZARAGOZA OFICINA TÉCNICA ARQUITECTURA GESTIÓN DE PROYECTOS IDENTIFICADOR: 20-018 CRT PARQUE BOMBEROS 5 AMPL. Y REFORMA	ESCALA: 1/100 REM: 707	SEPT. 2023
---	---	--	------------




COLEGIO OFICIAL DE ARQUITECTOS DE ARAGÓN | Demarcación de ZARAGOZA
VISADO Normal con fecha 30/01/2024. Número de expediente/fase ZA2024/000362400
Documento con firma electrónica. Autenticidad verificable en coaa.e-geston.es/validacion.aspx con CSV: EVyvtcdSiem197302024156132



DIRECCIÓN DE ARQUITECTURA
OFICINA PROYECTOS DE ARQUITECTURA

**PROYECTO BÁSICO Y DE EJECUCIÓN DE
PARQUE DE BOMBEROS Nº5 - EDIFICIO PRINCIPAL**

PLANO: **CARPINTERÍA Y MOBILIARIO. PLANTA P2** **A13**

ARQUITECTO REDACTOR :  MAGEN ARQUITECTOS SLP JAIME MAGEN PARDO - FRANCISCO JAVIER MAGEN PARDO	AYUNTAMIENTO DE ZARAGOZA OFICINA TÉCNICA ARQUITECTURA GESTIÓN DE PROYECTOS IDENTIFICADOR: 20-018 CRT PARQUE BOMBEROS 5 AMPL. Y REFORMA	ESCALA: 1/100	SEPT. 2023 REM: 707
---	---	-------------------------	-------------------------------



COLEGIO OFICIAL DE ARQUITECTOS DE ARAGÓN | Demarcación de ZARAGOZA
VISADO Normal con fecha 30/01/2024. Número de expediente/fase ZA2024/000362400
Documento con firma electrónica. Autenticidad verificable en coaa.e-gestion.es/validacion.aspx con CSV: EVyvtcdSiem197302024156132

TIPO	V12 Ud.	V21 Ud.	V31 Ud.	V41 Ud.		
UBICACIÓN	CORTAVIENTOS ENTRADA PATIO	ACCESO DESCONTAMINACIÓN	VENTANA GIMNASIO	VENTANA ESTAR-COCINA		
DIMENSIÓN HUECO	344 x 240 cm	102 x 240 cm	412 x 210 cm	230 x 210 cm		
SERIE	IT-75 COPLANAR RPT ITESAL	IT-71 RPT ITESAL	IT-71 RPT ITESAL	IT-71 RPT ITESAL		
PREMARCO	PERFIL ACERO GALVANIZADO	PERFIL ACERO GALVANIZADO	PERFIL ACERO GALVANIZADO	PERFIL ACERO GALVANIZADO		
MARCO	PERFIL DE ALUMINIO IT60-COPLANAR; U=1,8 W/m2K	PERFIL DE ALUMINIO IT60-COPLANAR; U=1,8 W/m2K	PERFIL DE ALUMINIO IT-60-RPT; U=1,53 W/m2K	PERFIL DE ALUMINIO IT-60-RPT; U=1,53 W/m2K		
HOJA	VIDRIO 44.1 / 16 / 33.1 BE	ALUMINIO ANODIZADO PLATA MATE	VIDRIO 44.1 / 16 / 33.1 BE	VIDRIO 44.1 / 16 / 33.1 BE		
ACABADO	ALUMINIO ANODIZADO PLATA MATE	ALUMINIO ANODIZADO PLATA MATE	ALUMINIO ANODIZADO PLATA MATE	ALUMINIO ANODIZADO PLATA MATE		
HERRAJES	PUERTA ALUMINIO MOLDEADO ACABADO GRIS	PUERTA ALUMINIO MOLDEADO ACABADO GRIS	BATIENTES Y FIJOS ALUMINIO MOLDEADO ACABADO GRIS	FUJO ALUMINIO MOLDEADO ACABADO GRIS		
PRESTACIONES MÍNIMAS	AIRE 4 AGUA 6A Us 1,80 W/m2K	AIRE 4 AGUA 6A Us 1,80 W/m2K	VALORES DE ENSAYO DE LA SERIE: AIRE 4 AGUA E1650; VIENTO C5. Uvs 1,80 W/m2K	VALORES DE ENSAYO DE LA SERIE: AIRE 4 AGUA E1650; VIENTO C5. Uvs 1,80 W/m2K		
OBSERVACIONES	PUERTAS CON FRENSOS	PUERTAS CON FRENSOS	VERTEAGUAS DE PERFIL DE ALUMINIO ANODIZADO DIFTEL Y JAMBAS DE CHAPA DE ALUMINIO ANODIZADO PLATA MATE LAS HOJAS BATIENTE DISPONIBILIDAD DE LLAVE PARA SU APERTURA COMPASES LIMITADORES DE APERTURA EN US EN LAS QUE EL RECORRIDO DE HOJA INTERFERA CON MACHONES U OTROS ELEMENTOS SALIENTES	VERTEAGUAS DE PERFIL DE ALUMINIO ANODIZADO DIFTEL Y JAMBAS DE CHAPA DE ALUMINIO ANODIZADO PLATA MATE LAS HOJAS BATIENTE DISPONIBILIDAD DE LLAVE PARA SU APERTURA COMPASES LIMITADORES DE APERTURA EN US EN LAS QUE EL RECORRIDO DE HOJA INTERFERA CON MACHONES U OTROS ELEMENTOS SALIENTES		
TIPO	V51 Ud.	V61 Ud.	V76 Ud.	V7A2 Ud.		
UBICACIÓN	VENTANA ESTAR-COCINA	VENTANA TAQUILLAS	CERRAJERÍA ACCESO NAVE	CERRAJERÍA ACCESO NAVE CON PUERTA PEATONAL CIEGA		
DIMENSIÓN HUECO	703 x 210 cm	157 x 210 cm	460 x 450 cm	460 x 450 cm		
SERIE	IT-71 RPT ITESAL	IT-71 RPT ITESAL	IT-71 RPT ITESAL	IT-71 RPT ITESAL		
PREMARCO	PERFIL ACERO GALVANIZADO	PERFIL ACERO GALVANIZADO	PREMARCO DE ALUMINIO	PREMARCO DE ALUMINIO		
MARCO	PERFIL DE ALUMINIO IT-60-RPT; U=1,53 W/m2K	PERFIL DE ALUMINIO IT-60-RPT; U=1,53 W/m2K	PERFIL DE ALUMINIO	PERFIL DE ALUMINIO		
HOJA	VIDRIO 44.1 / 16 / 33.1 BE	VIDRIO 44.1 / 16 / 33.1 BE	LAMA EN Z METÁLICA	LAMA EN Z METÁLICA		
ACABADO	ALUMINIO ANODIZADO PLATA MATE	ALUMINIO ANODIZADO PLATA MATE	ALUMINIO ANODIZADO PLATA MATE	ALUMINIO ANODIZADO PLATA MATE		
HERRAJES	BATIENTES Y FIJOS ALUMINIO MOLDEADO ACABADO GRIS	BATIENTES Y FIJOS ALUMINIO MOLDEADO ACABADO GRIS	PUERTA BASCULANTE	PUERTA BASCULANTE		
PRESTACIONES MÍNIMAS	VALORES DE ENSAYO DE LA SERIE: AIRE 4 AGUA E1650; VIENTO C5. Uvs 1,80 W/m2K	VALORES DE ENSAYO DE LA SERIE: AIRE 4 AGUA E1650; VIENTO C5. Uvs 1,80 W/m2K	VALORES DE ENSAYO DE LA SERIE: AIRE 4 AGUA E1650; VIENTO C5. Uvs 1,80 W/m2K	VALORES DE ENSAYO DE LA SERIE: AIRE 4 AGUA E1650; VIENTO C5. Uvs 1,80 W/m2K		
OBSERVACIONES	VERTEAGUAS DE PERFIL DE ALUMINIO ANODIZADO DIFTEL Y JAMBAS DE CHAPA DE ALUMINIO ANODIZADO PLATA MATE LAS HOJAS BATIENTE DISPONIBILIDAD DE LLAVE PARA SU APERTURA COMPASES LIMITADORES DE APERTURA EN US EN LAS QUE EL RECORRIDO DE HOJA INTERFERA CON MACHONES U OTROS ELEMENTOS SALIENTES	VERTEAGUAS DE PERFIL DE ALUMINIO ANODIZADO DIFTEL Y JAMBAS DE CHAPA DE ALUMINIO ANODIZADO PLATA MATE LAS HOJAS BATIENTE DISPONIBILIDAD DE LLAVE PARA SU APERTURA COMPASES LIMITADORES DE APERTURA EN US EN LAS QUE EL RECORRIDO DE HOJA INTERFERA CON MACHONES U OTROS ELEMENTOS SALIENTES	SISTEMA DE ELEVACIÓN MUELLE	SISTEMA DE ELEVACIÓN MUELLE		
UBICACIÓN	VENTANA DESPACHO JEFE BOMBEROS	BARANDILLA DESPACHO JEFE BOMBEROS	VENTANA PASILLO			
DIMENSIÓN HUECO	216 x 210 cm	216 x 85 cm	174 x 100 cm			
SERIE	IT-71 RPT ITESAL	GLASS MINI	IT-71 RPT ITESAL			
PREMARCO	PERFIL ACERO GALVANIZADO	PERFIL ACERO GALVANIZADO	PERFIL ACERO GALVANIZADO			
MARCO	PERFIL DE ALUMINIO IT-60-RPT; U=1,53 W/m2K	PERFIL DE ALUMINIO IT-60-RPT; U=1,53 W/m2K	PERFIL DE ALUMINIO IT-60-RPT; U=1,53 W/m2K			
HOJA	VIDRIO 44.1 / 16 / 33.1 BE	VIDRIO 88.2 (BUTIRAL)	VIDRIO 44.1 / 16 / 33.1 BE			
ACABADO	ALUMINIO ANODIZADO PLATA MATE	ALUMINIO ANODIZADO PLATA MATE	ALUMINIO ANODIZADO PLATA MATE			
HERRAJES	BATIENTES Y FIJOS ALUMINIO MOLDEADO ACABADO GRIS	BATIENTES Y FIJOS ALUMINIO MOLDEADO ACABADO GRIS	FUJO ALUMINIO MOLDEADO ACABADO GRIS			
PRESTACIONES MÍNIMAS	VALORES DE ENSAYO DE LA SERIE: AIRE 4 AGUA E1650; VIENTO C5. Uvs 1,80 W/m2K	VALORES DE ENSAYO DE LA SERIE: AIRE 4 AGUA E1650; VIENTO C5. Uvs 1,80 W/m2K	VALORES DE ENSAYO DE LA SERIE: AIRE 4 AGUA E1650; VIENTO C5. Uvs 1,80 W/m2K			
OBSERVACIONES	VERTEAGUAS DE PERFIL DE ALUMINIO ANODIZADO DIFTEL Y JAMBAS DE CHAPA DE ALUMINIO ANODIZADO PLATA MATE LAS HOJAS BATIENTE DISPONIBILIDAD DE LLAVE PARA SU APERTURA COMPASES LIMITADORES DE APERTURA EN US EN LAS QUE EL RECORRIDO DE HOJA INTERFERA CON MACHONES U OTROS ELEMENTOS SALIENTES	VERTEAGUAS DE PERFIL DE ALUMINIO ANODIZADO DIFTEL Y JAMBAS DE CHAPA DE ALUMINIO ANODIZADO PLATA MATE	VERTEAGUAS DE PERFIL DE ALUMINIO ANODIZADO DIFTEL Y JAMBAS DE CHAPA DE ALUMINIO ANODIZADO PLATA MATE			



DIRECCIÓN DE ARQUITECTURA
OFICINA PROYECTOS DE ARQUITECTURA

PROYECTO BÁSICO Y DE EJECUCIÓN DE
PARQUE DE BOMBEROS Nº5 - EDIFICIO PRINCIPAL

PLANO:

MEMORIA DE CARPINTERÍA EXTERIOR 1/4

A14

ARQUITECTO REDACTOR:

AYUNTAMIENTO DE ZARAGOZA
OFICINA TÉCNICA ARQUITECTURA
GESTIÓN DE PROYECTOS

ESCALA:
1/50

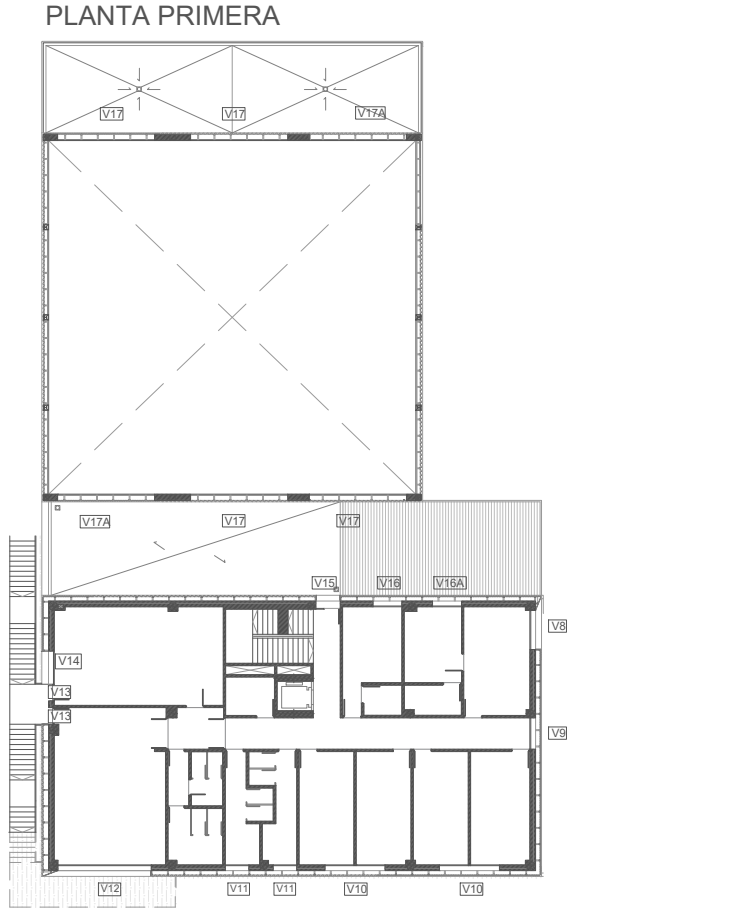
SEPT. 2023
REM: 707

COLABORACIÓN ARQUITECTOS DE ARAGÓN | Demarcación de ZARAGOZA

WAGÉN MAGÉN PARDÓ | FRANCISCO JAVIER MAGÉN PARDÓ

Documento con firma electrónica. Autenticidad verificable en coaa.e-gestion.es/validacion.aspx con CSV: EVytcfsiem197302024156132

TIPO	V102 Ud.	V112 Ud.	V132 Ud.
UBICACIÓN	VENTANA DORMITORIO	VENTANA ASEOS	PUERTA COMEDOR Y OFICINA
DIMENSIÓN HUECO	335 x 100 cm	130 x 100 cm	92 x 210 cm
SERIE	IT-71 RPT ITESAL	IT-71 RPT ITESAL	IT-71 RPT ITESAL
PREMARCO	PERFIL ACERO GALVANIZADO	PERFIL ACERO GALVANIZADO	PERFIL ACERO GALVANIZADO
MARCO	PERFIL DE ALUMINIO IT-60-RPT; U=1,53 W/m2K	PERFIL DE ALUMINIO IT-60-RPT; U=1,53 W/m2K	PERFIL DE ALUMINIO IT60-COPLANAR; U=1,8 W/m2K
HOJA	VIDRIO 44.1 / 16 / 33.1 BE	VIDRIO 44.1 / 16 / 33.1 BE	VIDRIO 44.1 / 16 / 33.1 BE
ACABADO	ALUMINIO ANODIZADO PLATA MATE	ALUMINIO ANODIZADO PLATA MATE	ALUMINIO ANODIZADO PLATA MATE
HERRAJES	BATIENTES Y FIJOS. ALUMINIO MOLDEADO ACABADO GRIS	BATIENTES Y FIJOS. ALUMINIO MOLDEADO ACABADO GRIS	PUERTA. ALUMINIO MOLDEADO ACABADO GRIS
PRESTACIONES MÍNIMAS	VALORES DE ENSAYO DE LA SERIE: AIRE 4; AGUA E1650; VIENTO C5. Uvs 1,80 W/m2K	VALORES DE ENSAYO DE LA SERIE: AIRE 4; AGUA E1650; VIENTO C5. Uvs 1,80 W/m2K	AIRE 4. AGUA 6A. Uvs 1,80 W/m2K
OBSERVACIONES	VERTICAGUAS DE PERFIL DE ALUMINIO ANODIZADO DINTEL Y AMBAS DE CHAPA DE ALUMINIO ANODIZADO PLATA MATE CONTRARA CON CAJA DE PERSIANA DE LAMAS DE PVC COMPASES LIMITADORES DE APERTURA EN UG. EN LAS QUE EL RECORRIDO DE HOJA INTERFERA CON MACHONES U OTROS ELEMENTOS SALIENTES	VERTICAGUAS DE PERFIL DE ALUMINIO ANODIZADO DINTEL Y AMBAS DE CHAPA DE ALUMINIO ANODIZADO PLATA MATE LAS HOJA BATIENTE DISPONDERA DE LLAVE PARA SU APERTURA COMPASES LIMITADORES DE APERTURA EN UG. EN LAS QUE EL RECORRIDO DE HOJA INTERFERA CON MACHONES U OTROS ELEMENTOS SALIENTES	PUERTAS CON FRENSOS
UBICACIÓN	V121 Ud.	BARANDILLA COMEDOR	V151 Ud.
DIMENSIÓN HUECO	517 x 210 cm	517 x 85 cm	135 x 210 cm
SERIE	IT-71 RPT ITESAL	GLASS MINI	IT-71 RPT ITESAL
PREMARCO	PERFIL ACERO GALVANIZADO	PERFIL ACERO GALVANIZADO	PERFIL ACERO GALVANIZADO
MARCO	PERFIL DE ALUMINIO IT-60-RPT; U=1,53 W/m2K	PERFIL DE ALUMINIO IT-60-RPT; U=1,53 W/m2K	PERFIL DE ALUMINIO IT60-COPLANAR; U=1,8 W/m2K
HOJA	VIDRIO 44.1 / 16 / 33.1 BE	VIDRIO 88.2 (BUTIRAL)	VIDRIO 44.1 / 16 / 33.1 BE
ACABADO	ALUMINIO ANODIZADO PLATA MATE	ALUMINIO ANODIZADO PLATA MATE	ALUMINIO ANODIZADO PLATA MATE
HERRAJES	BATIENTES Y FIJOS. ALUMINIO MOLDEADO ACABADO GRIS	BATIENTES Y FIJOS. ALUMINIO MOLDEADO ACABADO GRIS	PUERTA. ALUMINIO MOLDEADO ACABADO GRIS
PRESTACIONES MÍNIMAS	VALORES DE ENSAYO DE LA SERIE: AIRE 4; AGUA E1650; VIENTO C5. Uvs 1,80 W/m2K	VALORES DE ENSAYO DE LA SERIE: AIRE 4; AGUA E1650; VIENTO C5. Uvs 1,80 W/m2K	AIRE 4. AGUA 6A. Uvs 1,80 W/m2K
OBSERVACIONES	VERTICAGUAS DE PERFIL DE ALUMINIO ANODIZADO DINTEL Y AMBAS DE CHAPA DE ALUMINIO ANODIZADO PLATA MATE LAS HOJA BATIENTE DISPONDERA DE LLAVE PARA SU APERTURA COMPASES LIMITADORES DE APERTURA EN UG. EN LAS QUE EL RECORRIDO DE HOJA INTERFERA CON MACHONES U OTROS ELEMENTOS SALIENTES	VALORES DE ENSAYO DE LA SERIE: AIRE 4; AGUA E1650; VIENTO C5. Uvs 1,80 W/m2K	PUERTAS CON FRENSOS
UBICACIÓN	V141 Ud.	BARANDILLA OFICINA	V161 Ud.
DIMENSIÓN HUECO	189 x 210 cm	189 x 85 cm	160 x 100 cm
SERIE	IT-71 RPT ITESAL	GLASS MINI	IT-71 RPT ITESAL
PREMARCO	PERFIL ACERO GALVANIZADO	PERFIL ACERO GALVANIZADO	PERFIL ACERO GALVANIZADO
MARCO	PERFIL DE ALUMINIO IT-60-RPT; U=1,53 W/m2K	PERFIL DE ALUMINIO IT-60-RPT; U=1,53 W/m2K	PERFIL DE ALUMINIO IT-60-RPT; U=1,53 W/m2K
HOJA	VIDRIO 44.1 / 16 / 33.1 BE	VIDRIO 88.2 (BUTIRAL)	VIDRIO 44.1 / 16 / 33.1 BE
ACABADO	ALUMINIO ANODIZADO PLATA MATE	ALUMINIO ANODIZADO PLATA MATE	ALUMINIO ANODIZADO PLATA MATE
HERRAJES	PUERTA. BATIENTES Y FIJOS. ALUMINIO MOLDEADO ACABADO GRIS	BATIENTES Y FIJOS. ALUMINIO MOLDEADO ACABADO GRIS	BATIENTES Y FIJOS. ALUMINIO MOLDEADO ACABADO GRIS
PRESTACIONES MÍNIMAS	VALORES DE ENSAYO DE LA SERIE: AIRE 4; AGUA E1650; VIENTO C5. Uvs 1,80 W/m2K	VALORES DE ENSAYO DE LA SERIE: AIRE 4; AGUA E1650; VIENTO C5. Uvs 1,80 W/m2K	VALORES DE ENSAYO DE LA SERIE: AIRE 4; AGUA E1650; VIENTO C5. Uvs 1,80 W/m2K
OBSERVACIONES	VERTICAGUAS DE PERFIL DE ALUMINIO ANODIZADO DINTEL Y AMBAS DE CHAPA DE ALUMINIO ANODIZADO PLATA MATE LAS HOJA BATIENTE DISPONDERA DE LLAVE PARA SU APERTURA COMPASES LIMITADORES DE APERTURA EN UG. EN LAS QUE EL RECORRIDO DE HOJA INTERFERA CON MACHONES U OTROS ELEMENTOS SALIENTES	VALORES DE ENSAYO DE LA SERIE: AIRE 4; AGUA E1650; VIENTO C5. Uvs 1,80 W/m2K	VERTICAGUAS DE PERFIL DE ALUMINIO ANODIZADO DINTEL Y AMBAS DE CHAPA DE ALUMINIO ANODIZADO PLATA MATE LAS HOJA BATIENTE DISPONDERA DE LLAVE PARA SU APERTURA COMPASES LIMITADORES DE APERTURA EN UG. EN LAS QUE EL RECORRIDO DE HOJA INTERFERA CON MACHONES U OTROS ELEMENTOS SALIENTES



DIRECCIÓN DE ARQUITECTURA
OFICINA PROYECTOS DE ARQUITECTURA

PROYECTO BÁSICO Y DE EJECUCIÓN DE
PARQUE DE BOMBEROS Nº5 - EDIFICIO PRINCIPAL

PLANO:

MEMORIA DE CARPINTERÍA EXTERIOR 2/4

A15

ARQUITECTO REDACTOR:

AYUNTAMIENTO DE ZARAGOZA
OFICINA TÉCNICA ARQUITECTURA
GESTIÓN DE PROYECTOS

ESCALA:
1/50

SEPT. 2023
REM: 707

COLABORACIÓN ARQUITECTOS DE ARAGÓN | Demarcación de ZARAGOZA
VISADO: JAVIER MAGO PARDO - FRANCISCO JAVIER MAGO PARDO - 26016 RT PARQUE BOMBEROS 5 AMPL. Y REFORMA

Documento con firma electrónica. Autenticidad verificable en coaa-e.gestion.es/validacion.aspx con CSV: EVytcfsiem197302024156132



PLANTA PRIMERA

PLANTA SEGUNDA




DIRECCIÓN DE ARQUITECTURA
OFICINA PROYECTOS DE ARQUITECTURA

PROYECTO BÁSICO Y DE EJECUCIÓN DE PARQUE DE BOMBEROS N°5 - EDIFICIO PRINCIPAL

PLANO:

MEMORIA DE CARPINTERÍA EXTERIOR 3/4

A16

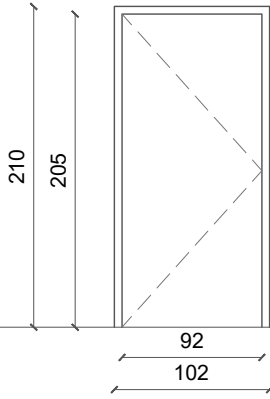
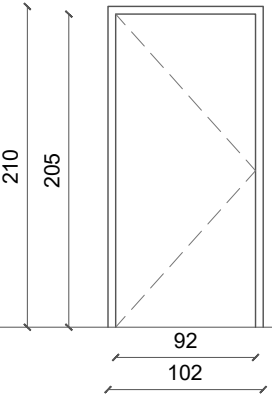
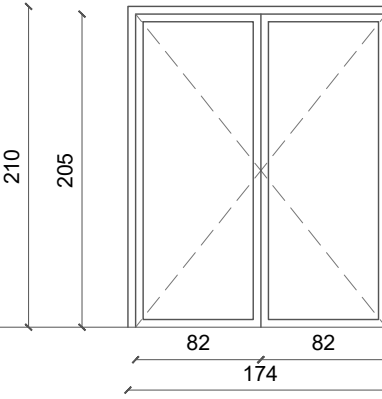
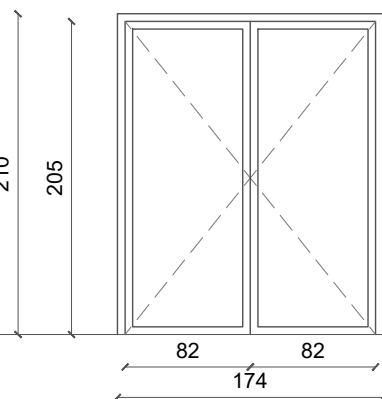
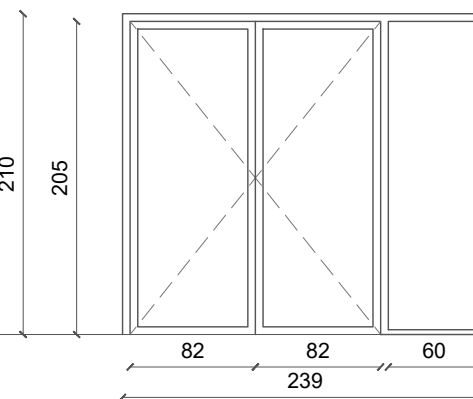
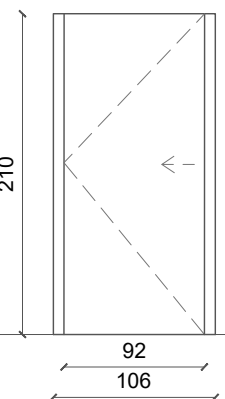
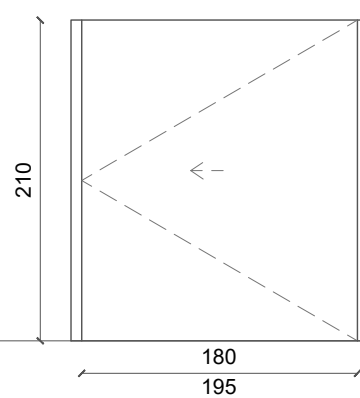
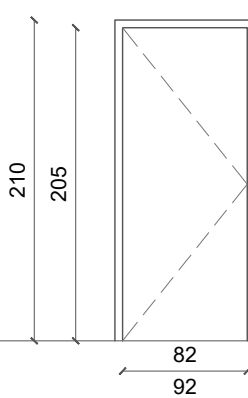
ARQUITECTO REDACTOR:	AYUNTAMIENTO DE ZARAGOZA OFICINA TÉCNICA ARQUITECTURA GESTIÓN DE PROYECTOS	ESCALA:	SEPT. 2023
		1/50	REM: 707

COLEGIO OFICIAL DE ARQUITECTOS DE ARAGÓN | Demarcación de ZARAGOZA
MAGEN ARQUITECTOS SLP
VISADO Normal con fecha 30/01/2024. Número de expediente fase ZA28240009362409
JAIMEN MAGEN PARDÓ - FRANCISCO JAVIER MAGEN PARDÓ 20-018 CRT PARQUI

JAIME MAGEN PARDO - FRANCISCO JAVIER MAGEN PARDO | 20-018 CRT PARQUE BOMBEROS 5 AMPL. Y REFORMA

Documento con firma electrónica. Autenticidad verificable en coaa.e-gestion.es/validacion.aspx con CSV: EVvytcf5iem197302024156132



			
TIPO	P121 Ud.	P211 Ud.	P34 Ud.
UBICACIÓN	PASO 92. GENERAL	INSTALACIONES Y ALMACÉN NAVE E12 60-C5	PUERTA DOBLE
DIMENSIÓN HUECO	102 x 210 cm	102 x 210 cm	174 x 210 cm
PREMARCO	MONTANTES TUBULARES 60 X 60 MM DE ACERO LAMINADO DE FORJADO A FORJADO	MONTANTES TUBULARES 60 X 60 MM DE ACERO LAMINADO DE FORJADO A FORJADO	PERFIL ACERO GALVANIZADO
MARCO	CERCO METÁLICO DE ALUMINIO CON ACABADO CURVO TIPO RAPID ALUM-CURVO DE "RAPID DOORS"	CERCO DE ACERO GALVANIZADO CON JUNTA INTUMESCENTE	CERCO METÁLICO DE ALUMINIO CON ACABADO CURVO TIPO RAPID ALUM-CURVO DE "RAPID DOORS"
HOJA	BASTIDOR PERIMETRAL DE MADERA MACIZA Y ALMA DE AGLOMERADO ALIGERADO. TIPO TECNIC 1 CON CANTO ABS DE "RAPID DOORS"	LANA DE ROCA DE ALTA DENSIDAD	BASTIDOR PERIMETRAL DE MADERA MACIZA Y ALMA DE AGLOMERADO ALIGERADO. TIPO TECNIC 1 CON CANTO ABS DE "RAPID DOORS"
ACABADO	PUERTA MADERA ENABLE BLANCA	DOS CHAPAS DE ACERO GALVANIZADO Y LACADO EN BLANCO	PUERTA MADERA ENABLE BLANCA
HERRAJES	4 PERNOS Y CERRADURA AMAESTREADA DE ACERO INOXIDABLE	4 PERNOS Y CERRADURA AMAESTREADA DE ACERO INOXIDABLE	4 PERNOS Y CERRADURA AMAESTREADA DE ACERO INOXIDABLE
PRESTACIONES MÍNIMAS	MANILLAS DE ALUMINIO F-6 ANTIENGANCHES TIPO OCARIZ, CON PLACA CUADRADA GRANDE.	CIERRAPUERTAS, BARRA ANTIPANICO	MANILLAS DE ALUMINIO F-6 ANTIENGANCHES TIPO OCARIZ, CON PLACA CUADRADA GRANDE.
OBSERVACIONES	AMAESTRAMIENTO DOS NIVELES DE LLAVES Y BOMBINES SIGUIENTE ESTUDIO DE CIERRE REALIZADO POR LA PROPIEDAD	MANILLAS DE ALUMINIO F-6 ANTIENGANCHES TIPO OCARIZ ANCHURA LIBRE DE PASO MÍNIMA DE 80 cm AMAESTRAMIENTO DOS NIVELES DE LLAVES Y BOMBINES SIGUIENTE ESTUDIO DE CIERRE REALIZADO POR LA PROPIEDAD	AMAESTRAMIENTO DOS NIVELES DE LLAVES Y BOMBINES SIGUIENTE ESTUDIO DE CIERRE REALIZADO POR LA PROPIEDAD
			
	P45 Ud.	P51 Ud.	P62 Ud.
UBICACIÓN	ALMACÉN EPI, PUERTA DOBLE E12 60-C5	ESTAR-COCINA	ASEO PMR. CORREDERA
DIMENSIÓN HUECO	174 x 210 cm	239 x 210 cm	106 x 210 cm
PREMARCO	MONTANTES TUBULARES 60 X 60 MM DE ACERO LAMINADO DE FORJADO A FORJADO	PERFIL ACERO GALVANIZADO	-
MARCO	CERCO DE ACERO GALVANIZADO CON JUNTA INTUMESCENTE	CERCO METÁLICO DE ALUMINIO CON ACABADO CURVO TIPO RAPID ALUM-CURVO DE "RAPID DOORS"	CERCO TELESÓPICO ALUMINIO EXTRUSIONADO LÍNEAS CURVAS Y TAPAJUNTAS DE 85 MMm, 3 MM ESPESOR
HOJA	LANA DE ROCA DE ALTA DENSIDAD	BASTIDOR PERIMETRAL DE MADERA MACIZA Y ALMA DE AGLOMERADO ALIGERADO. TIPO TECNIC 1 CON CANTO ABS DE "RAPID DOORS"	BASTIDOR PERIMETRAL DE MADERA MACIZA Y ALMA DE AGLOMERADO ALIGERADO.
ACABADO	DOS CHAPAS DE ACERO GALVANIZADO Y LACADO EN BLANCO	PUERTA MADERA ENABLE BLANCA	PLACAS HPL DE COMPACTO FENÓLICO DE 1 mm CON CANTOS DE HPL
HERRAJES	4 PERNOS Y CERRADURA AMAESTREADA DE ACERO INOXIDABLE	4 PERNOS Y CERRADURA AMAESTREADA DE ACERO INOXIDABLE	4 PERNOS Y CERRADURA AMAESTREADA DE ACERO INOXIDABLE
PRESTACIONES MÍNIMAS	CIERRAPUERTAS, BARRA ANTIPANICO	MANILLAS DE ALUMINIO F-6 ANTIENGANCHES TIPO OCARIZ, CON PLACA CUADRADA GRANDE.	MANILLAS DE ALUMINIO F-6 ANTIENGANCHES TIPO OCARIZ
OBSERVACIONES	MANILLAS DE ALUMINIO F-6 ANTIENGANCHES TIPO OCARIZ AMAESTRAMIENTO DOS NIVELES DE LLAVES Y BOMBINES SIGUIENTE ESTUDIO DE CIERRE REALIZADO POR LA PROPIEDAD	AMAESTRAMIENTO DOS NIVELES DE LLAVES Y BOMBINES SIGUIENTE ESTUDIO DE CIERRE REALIZADO POR LA PROPIEDAD	SISTEMA DE DOBLE BISAGRA / CANTONERA DE PROTECCIÓN ANCHURA LIBRE DE PASO MÍNIMA DE 80 cm
			
	P71 Ud.	P83 Ud.	
UBICACIÓN	ESTAR-COCINA, CORREDERA	PASO 82, ASEOS P1	
DIMENSIÓN HUECO	195 x 210 cm	92 x 210 cm	
PREMARCO	-	MONTANTES TUBULARES 60 X 60 MM DE ACERO LAMINADO DE FORJADO A FORJADO	
MARCO	CERCO TELESÓPICO ALUMINIO EXTRUSIONADO LÍNEAS CURVAS Y TAPAJUNTAS DE 85 MMm, 3 MM ESPESOR	CERCO METÁLICO DE ALUMINIO CON ACABADO CURVO TIPO RAPID ALUM-CURVO DE "RAPID DOORS"	
HOJA	BASTIDOR PERIMETRAL DE MADERA MACIZA Y ALMA DE AGLOMERADO ALIGERADO.	BASTIDOR PERIMETRAL DE MADERA MACIZA Y ALMA DE AGLOMERADO ALIGERADO. TIPO TECNIC 1 CON CANTO ABS DE "RAPID DOORS"	
ACABADO	PLACAS HPL DE COMPACTO FENÓLICO DE 1 mm CON CANTOS DE HPL	PUERTA MADERA ENABLE BLANCA	
HERRAJES	4 PERNOS Y CERRADURA AMAESTREADA DE ACERO INOXIDABLE	4 PERNOS Y CERRADURA AMAESTREADA DE ACERO INOXIDABLE	
PRESTACIONES MÍNIMAS	MANILLAS DE ALUMINIO F-6 ANTIENGANCHES TIPO OCARIZ	MANILLAS DE ALUMINIO F-6 ANTIENGANCHES TIPO OCARIZ, CON PLACA CUADRADA GRANDE.	
OBSERVACIONES	SISTEMA DE DOBLE BISAGRA / CANTONERA DE PROTECCIÓN	AMAESTRAMIENTO DOS NIVELES DE LLAVES Y BOMBINES SIGUIENTE ESTUDIO DE CIERRE REALIZADO POR LA PROPIEDAD	



Zaragoza
AYUNTAMIENTO

DIRECCIÓN DE ARQUITECTURA
OFICINA PROYECTOS DE ARQUITECTURA

PROYECTO BÁSICO Y DE EJECUCIÓN DE
PARQUE DE BOMBEROS Nº5 - EDIFICIO PRINCIPAL

PLANO:
MEMORIA DE CARPINTERÍA INTERIOR 1/2
A18

ARQUITECTO REDACTOR:

COLLEGIADO EN ARQUITECTOS DE ARAGÓN | Demarcación de ZARAGOZA
VISADO EN ARQUITECTOS DE ARAGÓN | Demarcación de ZARAGOZA
JAIME MAGÉN PARDO - FRANCISCO JAVIER MAGÉN PARDO

AYUNTAMIENTO DE ZARAGOZA
OFICINA TÉCNICA ARQUITECTURA
GESTIÓN DE PROYECTOS

ESCALA:
1/50

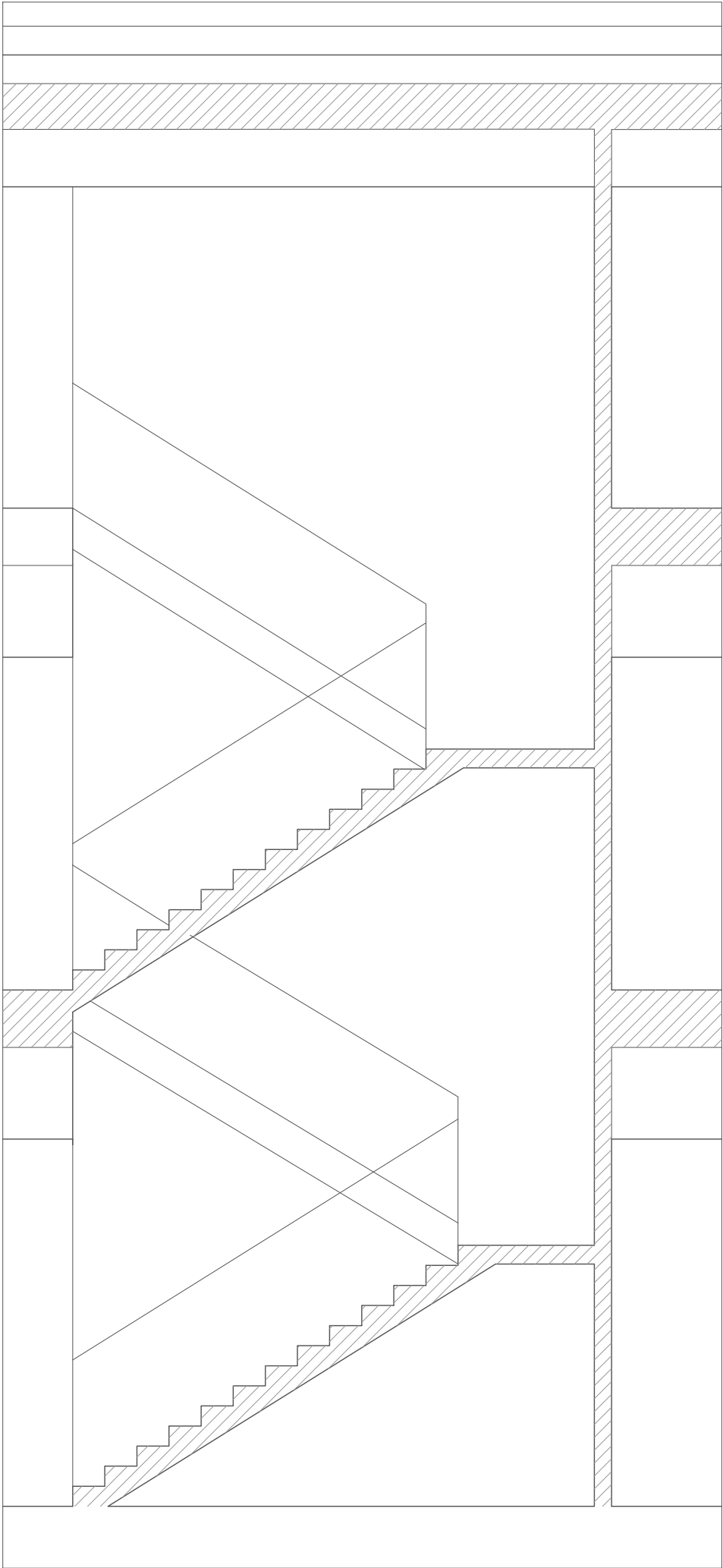
SEPT. 2023
REM: 707



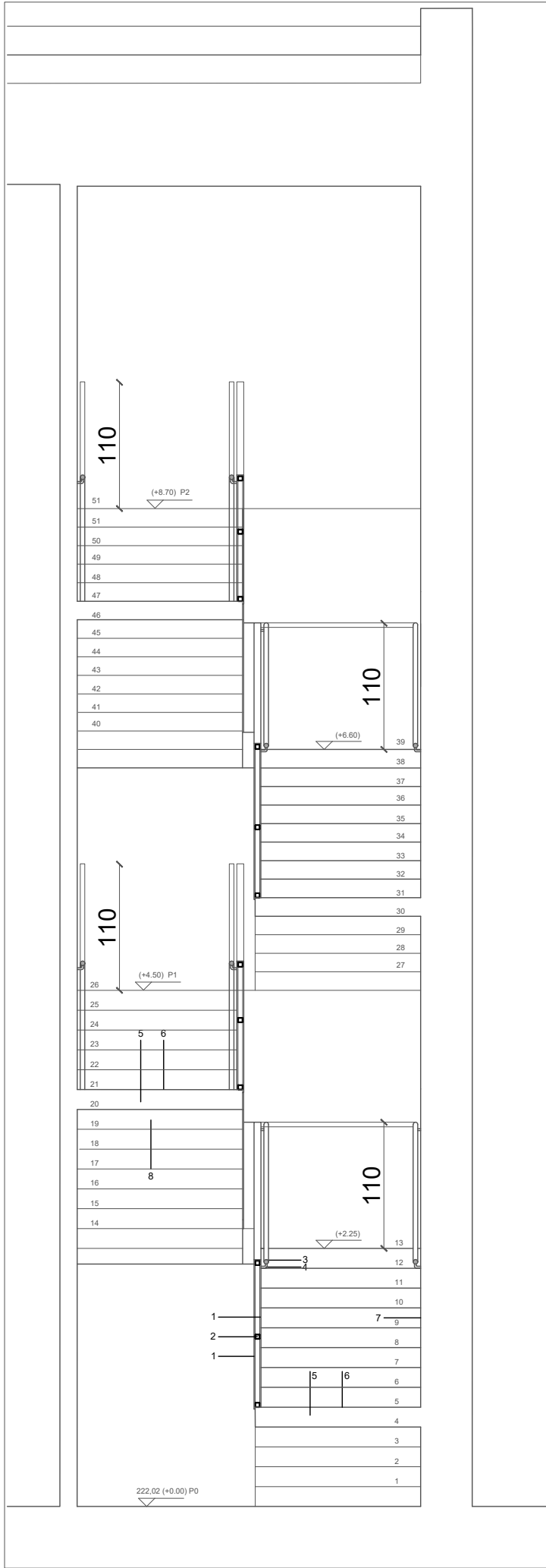
Documento con firma electrónica. Autenticidad verificable en coaa.e-gestion.es/validacion.aspx con CSV: EVyvtcf5iem197302024156132



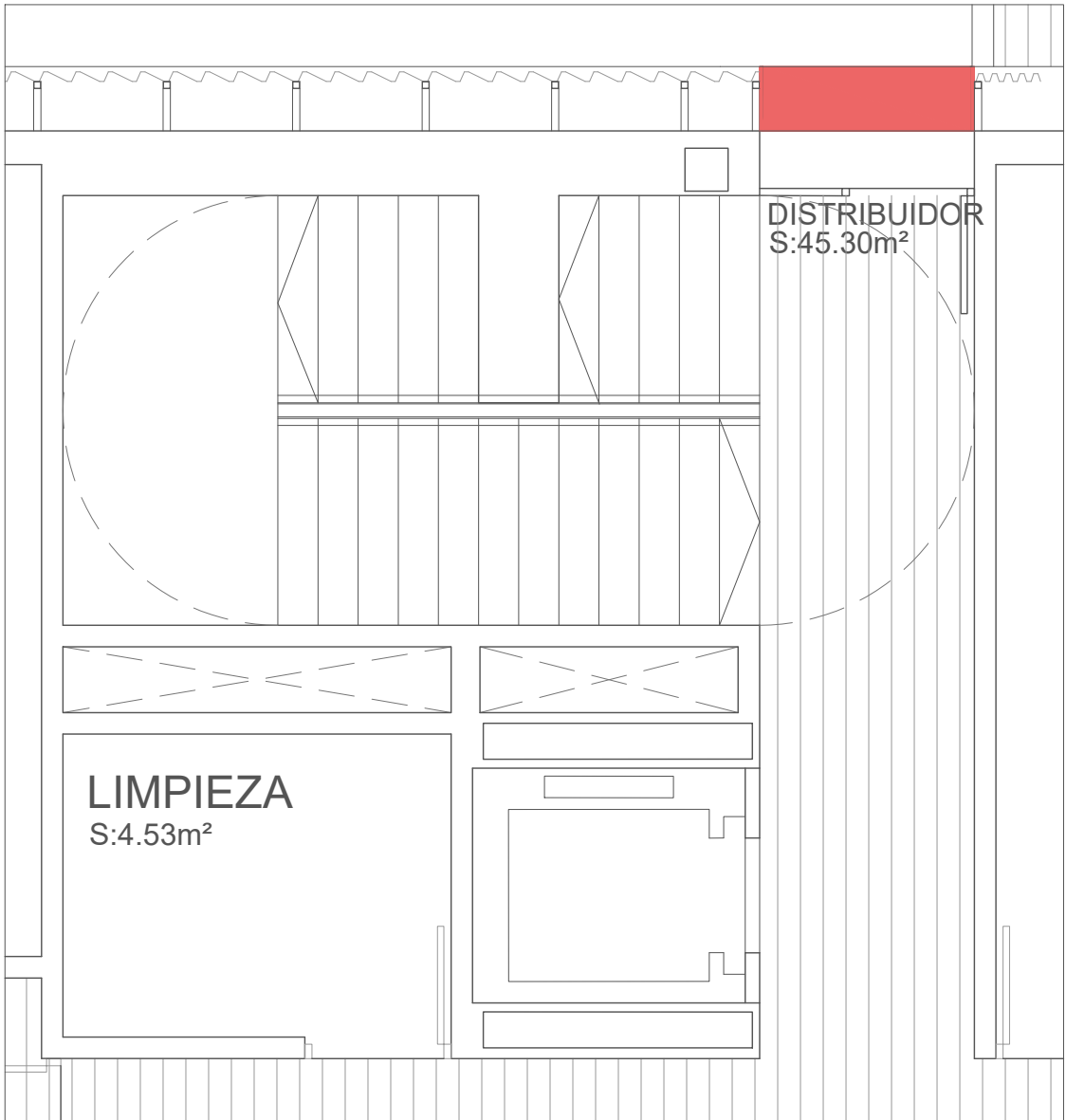
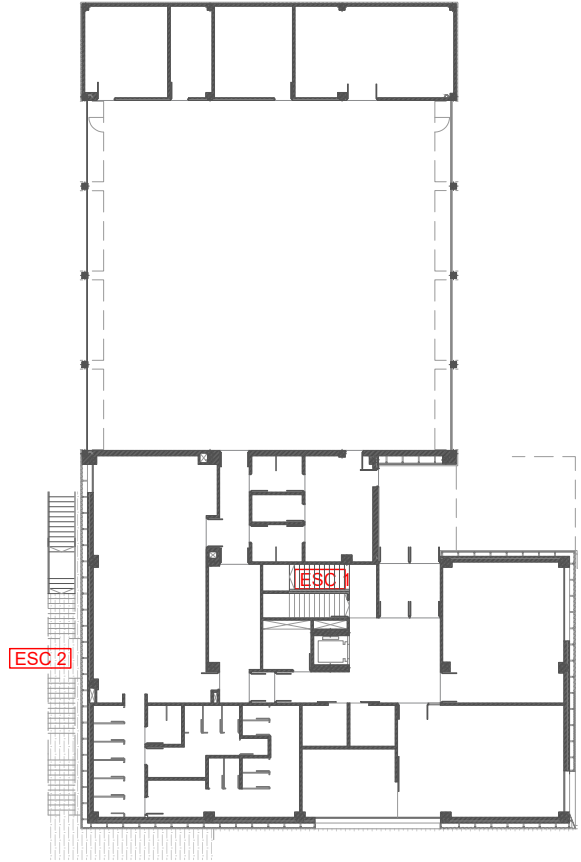
1. PANEL FENÓLICO TRESPA COLOR S/D.F.
2. BASTIDOR DE ACERO GALVANIZADO
3. PASAMANOS FORMADO POR TUBO HUECO CIRCULAR DE ACERO LAMINADO EN FRÍO DE Ø 40 mm
4. PATILLAS PARA SUJECCIÓN DE PASAMANOS A BASE DE REDONDO LISO MACIZO DE Ø 16 mm SEPARADOS CADA 50 mm.
5. LOSA DE HORMIGÓN ARMADO S/ PLANOS DE ESTRUCTURA
6. REVESTIMIENTO LISO AUTONIVELANTE EN CAPA GRUESA DE PAVIMENTOS DE HORMIGÓN EN INTERIORES FORMADO POR UN SISTEMA EPOXÍDICO BICOMPONENTE, LIBRE DE DISOLVENTES,PIGMENTADO Y CON AGREGADOS MINERALES
7. ZÓCALO DE GRES PORCELANICO HASTA LA BARANDILLA. A PARTIR DE 1.10 REVESTIMIENTO CONTÍNUO DE PLADUR
8. LOSA DE HORMIGÓN VISTO. ENCOFRADO DE PANELES FENÓLICOS.



SECCIÓN TRANSVERSAL 1



SECCIÓN TRANSVERSAL 2



DIRECCIÓN DE ARQUITECTURA
OFICINA PROYECTOS DE ARQUITECTURA

PROYECTO BÁSICO Y DE EJECUCIÓN DE
PARQUE DE BOMBEROS Nº5 - EDIFICIO PRINCIPAL

PLANO:
MEMORIA DE CERRAJERÍA 1/4
A20

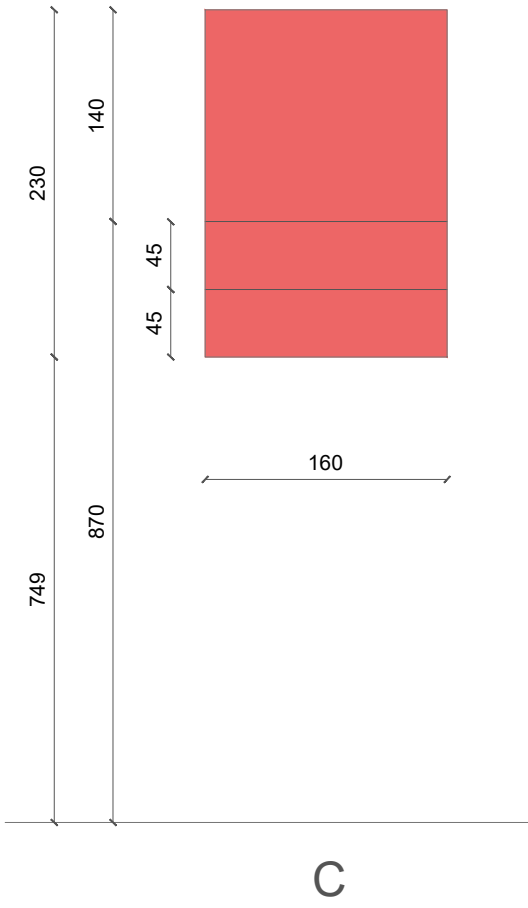
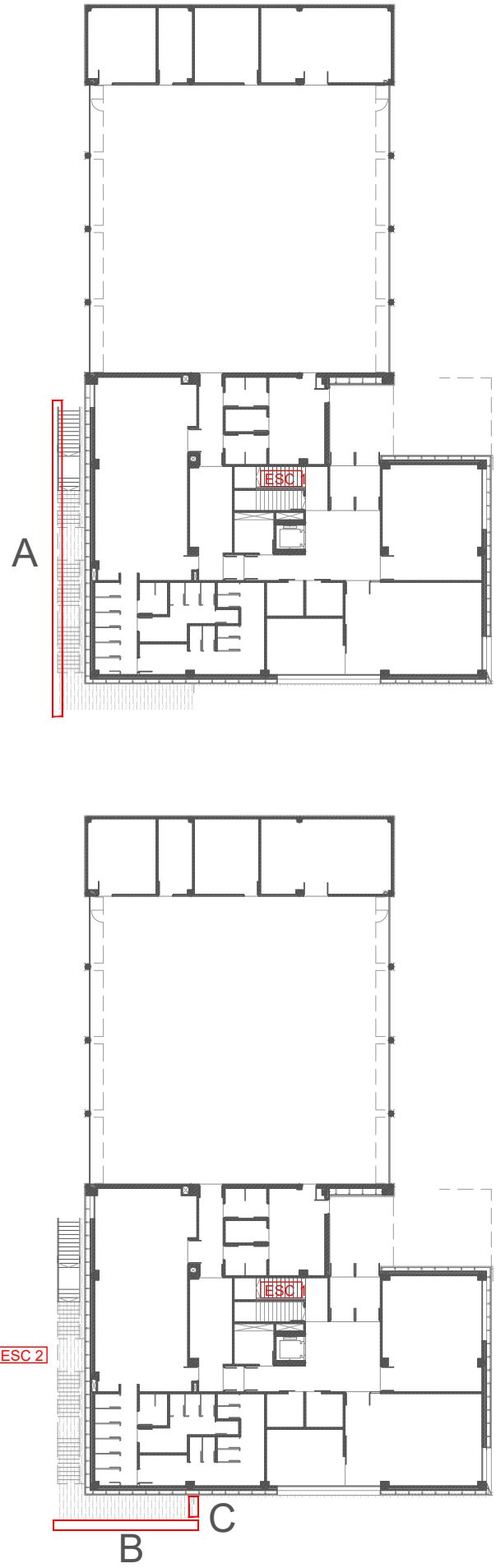
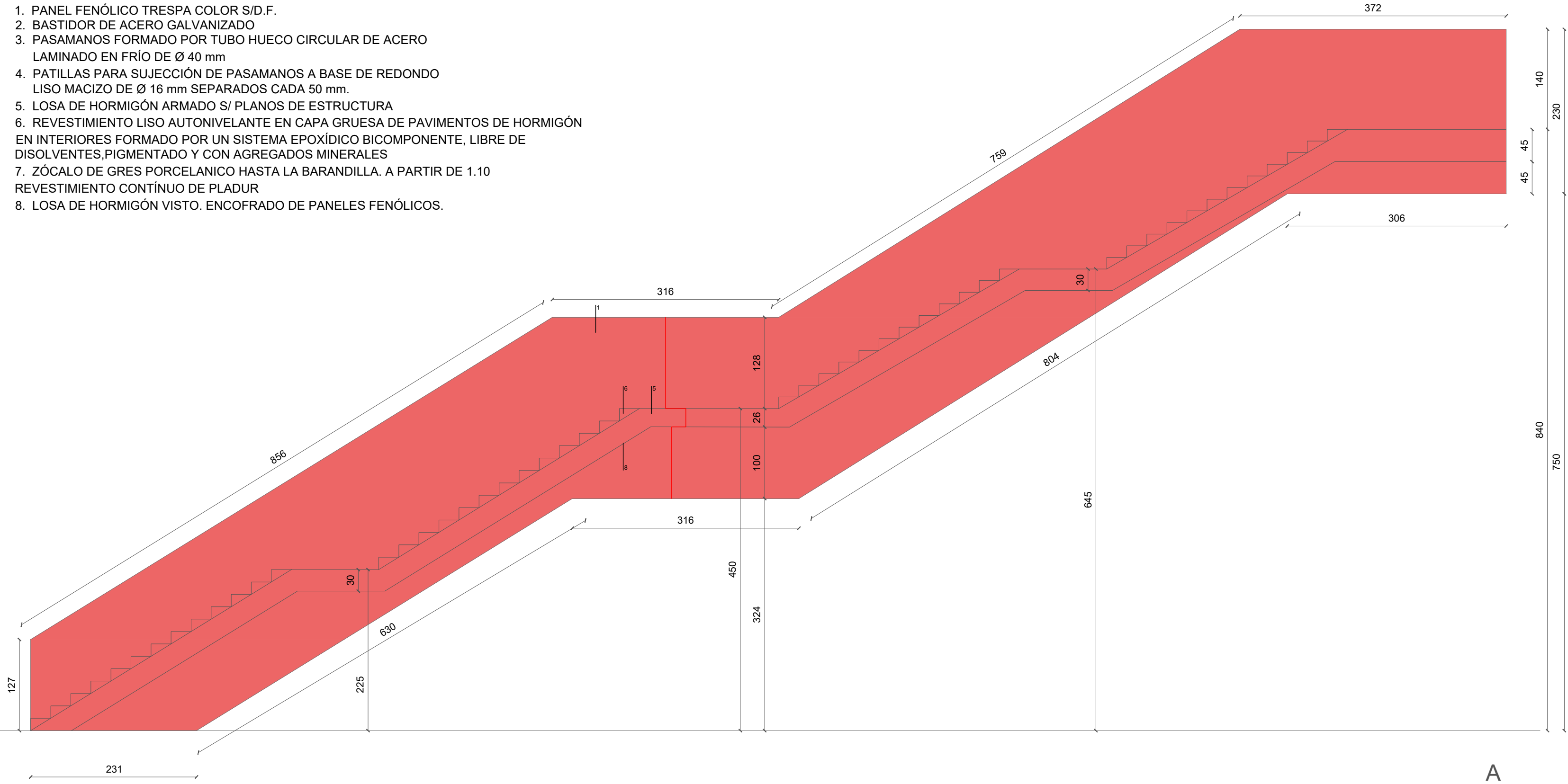
ARQUITECTO REDACTOR:	AYUNTAMIENTO DE ZARAGOZA OFICINA TÉCNICA ARQUITECTURA GESTIÓN DE PROYECTOS	ESCALA: 1/50	SEPT. 2023 REM: 707
MAGEN ARQUITECTOS SLP JAI ME MAGEN PARDO FRANCISCO JAVIER MAGEN PARDO	IDENTIFICADOR: 20018-001 PARQUE BOMBEROS 5 AMPL. Y REFORMA		

VISADO Normal con fecha 30/01/2024. Número de expediente/fase ZA2024000362400



Documento con firma electrónica. Autenticidad verificable en coaa.e-gestion.es/validacion.aspx con CSV: EVyvtcf5iem197302024156132

1. PANEL FENÓLICO TRESPA COLOR S/D.F.
2. BASTIDOR DE ACERO GALVANIZADO
3. PASAMANOS FORMADO POR TUBO HUECO CIRCULAR DE ACERO LAMINADO EN FRÍO DE Ø 40 mm
4. PATILLAS PARA SUJECCIÓN DE PASAMANOS A BASE DE REDONDO LISO MACIZO DE Ø 16 mm SEPARADOS CADA 50 mm.
5. LOSA DE HORMIGÓN ARMADO S/ PLANOS DE ESTRUCTURA
6. REVESTIMIENTO LISO AUTONIVELANTE EN CAPA GRUESA DE PAVIMENTOS DE HORMIGÓN EN INTERIORES FORMADO POR UN SISTEMA EPOXÍDICO BICOMPONENTE, LIBRE DE DISOLVENTES,PIGMENTADO Y CON AGREGADOS MINERALES
7. ZÓCALO DE GRES PORCELANICO HASTA LA BARANDILLA. A PARTIR DE 1.10 REVESTIMIENTO CONTÍNUO DE PLADUR
8. LOSA DE HORMIGÓN VISTO. ENCOFRADO DE PANELES FENÓLICOS.



DIRECCIÓN DE ARQUITECTURA
OFICINA PROYECTOS DE ARQUITECTURA

PROYECTO BÁSICO Y DE EJECUCIÓN DE
PARQUE DE BOMBEROS Nº5 - EDIFICIO PRINCIPAL

PLANO:
MEMORIA DE CERRAJERÍA 2/4 **A21**

ARQUITECTO REDACTOR:	AYUNTAMIENTO DE ZARAGOZA OFICINA TÉCNICA ARQUITECTURA GESTIÓN DE PROYECTOS	ESCALA: 1/50	SEPT. 2023 REM: 707
MAGEN ARQUITECTOS SLP JAI ME MAGEN PARDO FRANCISCO JAVIER MAGEN PARDO VISADO Normal con fecha 30/01/2024. Número de expediente/fase ZA2024000362400	IDENTIFICADOR: 24018-001 PARQUE BOMBEROS 5 AMPL. Y REFORMA		



1. PANEL FENÓLICO TRESPA COLOR S/D.F.
2. BASTIDOR DE ACERO GALVANIZADO
3. PASAMANOS FORMADO POR TUBO HUECO CIRCULAR DE ACERO LAMINADO EN FRÍO DE Ø 40 mm
4. PATILLAS PARA SUJECCIÓN DE PASAMANOS A BASE DE REDONDO LISO MACIZO DE Ø 16 mm SEPARADOS CADA 50 mm.
5. LOSA DE HORMIGÓN ARMADO S/ PLANOS DE ESTRUCTURA
6. REVESTIMIENTO LISO AUTONIVELANTE EN CAPA GRUESA DE PAVIMENTOS DE HORMIGÓN EN INTERIORES FORMADO POR UN SISTEMA EPOXÍDICO BICOMPONENTE, LIBRE DE DISOLVENTES, PIGMENTADO Y CON AGREGADOS MINERALES
7. ZÓCALO DE GRES PORCELÁNICO HASTA LA BARANDILLA. A PARTIR DE 1.10 REVESTIMIENTO CONTÍNUO DE PLADUR
8. LOSA DE HORMIGÓN VISTO. ENCOFRADO DE PANELES FENÓLICOS.

